

TR450 1TP RAFFINATORE *REFINER*

Il raffinatoro TR450 1TP è un macchinario industriale realizzato per soddisfare esigenze produttive medio grandi.

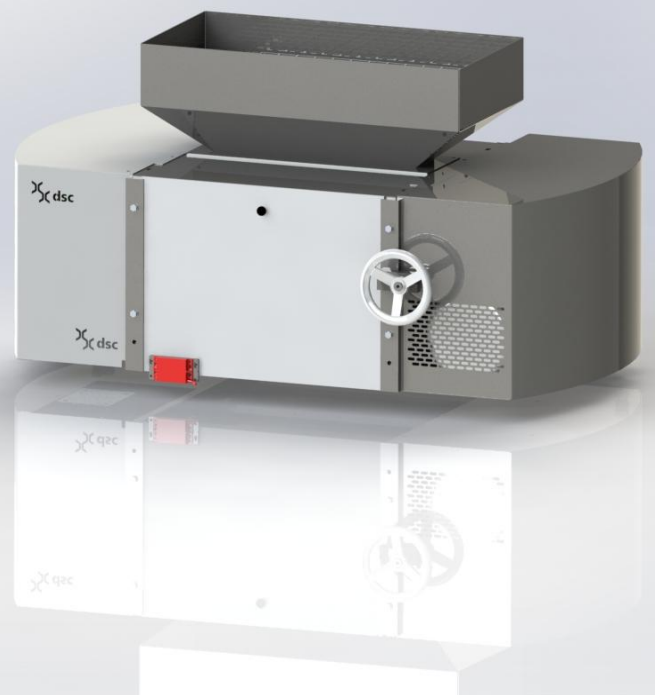
Destinato alla produzione di farina di mandorle è adatto alla frantumazione e sfarinatura di altre tipologie di prodotti come semi di lino, semenze in generale, spezie essiccate in genere.

Il sistema non scalda e non comprime il prodotto lasciando inalterate le proprietà organolettiche di quello che si va a trasformare, quello che si può ottenere è una farina/polvere molto asciutta.

The refiner TR450 1TP is a made industrial machinery to fit medium to large production needs.

Allocate the almond flour production for shredding and chalking of other types of products such as flax seeds, seeds in general, dried spices in general.

The system does not heat and does not compress the product without affecting the organoleptic properties of what is going to turn, what you can get is a flour / very dry powder.



Dati tecnici:

MODELLO: TR 450 1TP

N° TAGLI: 1

LUNGHEZZA RULL DI TAGLIO: 450mm

VOLTAGGIO: 400V

POTENZA: 5kW

PESO: 300 Kg

DIMENSIONI DI INGOMBRO (bxlxh) : 1320x820x700

Technical data:

MODEL: TR 450 1TP

N ° CUTS: 1

LENGTH OF CUTTING RULL: 450mm

VOLTAGE: 400V

POWER: 5kW

WEIGHT: 300 kg

OVERALL DIMENSIONS (of equipment): 1320x820x700

dsc s.r.l.

Via Torrette, 55
12010 Bernezzo (Cn) Italia
P.Iva 03188140044

Tel. +39 0171 85 73 63
Fax +39 0171 85 76 45

info@dscn.com
www.dscn.com

Agente di zona:
Zone Agent:

