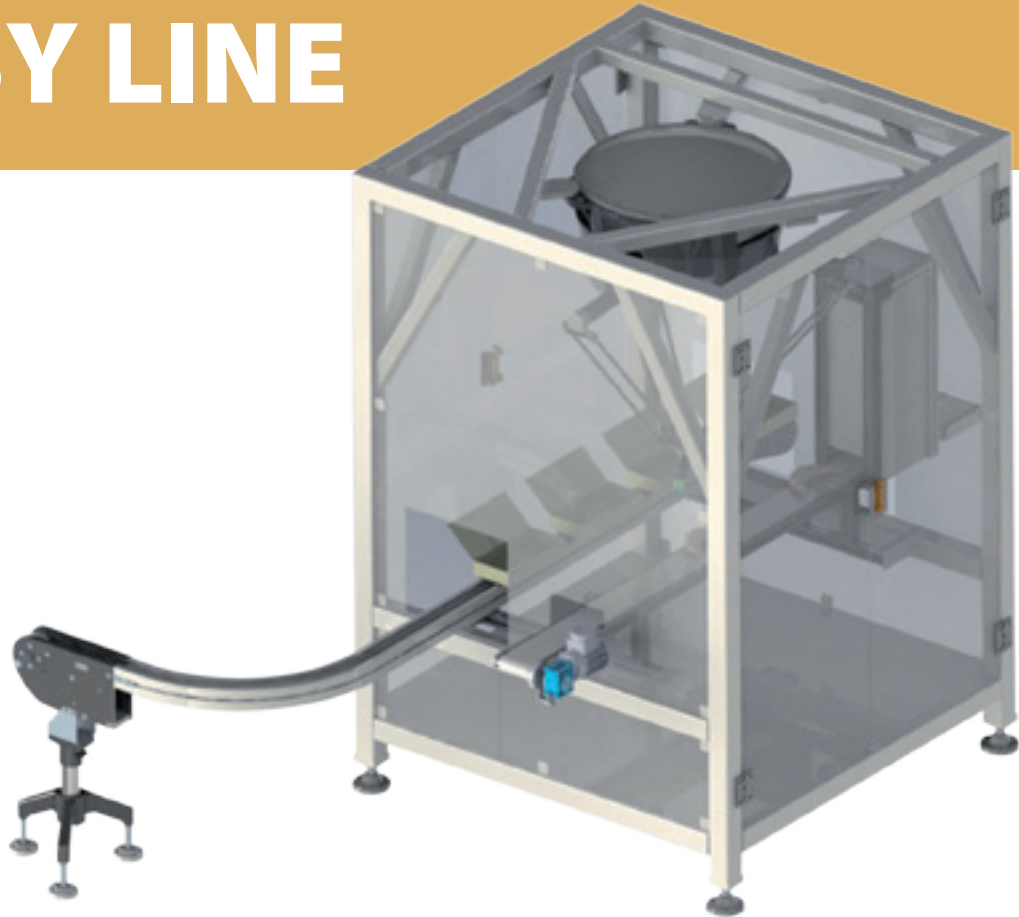




# ROBOT EASY LINE



## CONFEZIONAMENTO ALIMENTARE

• CIOCCOLATINI / CHOCOLATES



• YOGURT

• CIOCCOLATINI CONFEZIONATI / PACKED CHOCOLATES



• SACCHETTI / BAGS

• BRIOCHES



• CROISSANT

• FINE LINEA / END LINE



• BARRETTE / BARS



# ROBOT EASY LINE

## CARATTERISTICHE TECNICHE

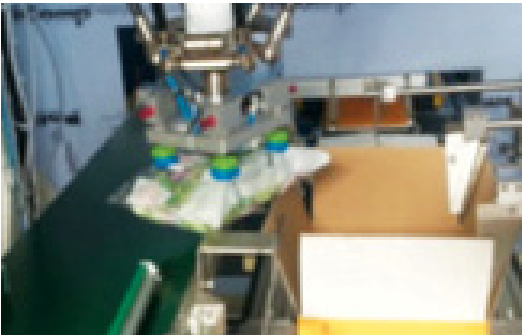


### Descrizione

- La cella robotizzata EASY LINE è predisposta per il prelievo in continuo del prodotto da un nastro di alimentazione e il successivo deposito all'interno di scatole, blister o altre confezioni a seconda delle richieste. Mediante il sistema di visione vengono identificati e orientati i prodotti da confezionare.
- A richiesta la formatrice scatole e chiudi scatola, risultando così pronta per la pallettizzazione fine linea, con il nostro robot multi-pallet.
- Telaio principale: costruito in acciaio, a richiesta in acciaio INOX AISI 304.
- Il magazzino orizzontale delle scatole fustellate, è caratterizzato dalla semplicità di caricamento e garantisce una buona autonomia di lavoro.

### Description

- *The robotic cell EASY LINE is predisposed for the continuous collecting of the product from a supply ribbon and the following deposit inside boxes, blister or other packs, according to the applications. Through the system of vision, the products to pack are identified and directed.*
- *Upon request the boxes maker and the closing box, resulting so ready for the end-line pallettization, with our multi-pallet robot.*
- *Main chassis: built in steel, upon request, built also in steel INOX AISI 304.*
- *The horizontal boxes store, is characterized by the loading simplicity and it guarantees a good autonomy of job.*

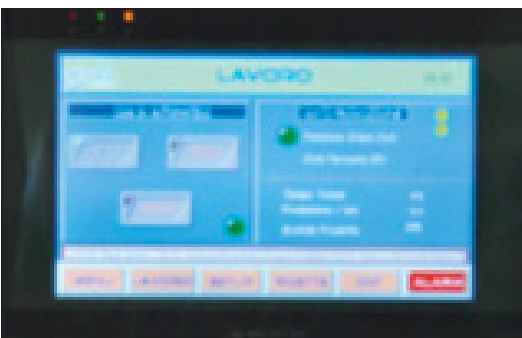


### Zone trasparenti fisse e porte

Per le zone caratterizzate fisse, vengono impiegati pannelli trasparenti di lexan (spessore minimo 8mm) fissate al telaio con opportuni ancoraggi. Questo garantisce un'ampia e costante visibilità ad ogni zona della macchina.

### Fixed transparent zones and doors

For the characterized fixed zones, transparent panels of lexan (least thickness 8mm) are used. Fixed to the chassis with opportune anchorages. This guarantees an ample and constant visibility to every zone of the machine.



- **Velocità massima robot:** 120 cicli/min. (in funzione delle dimensioni e del peso)
- **Velocità massima scatole:** 12-15 scatole/min.
- **Tensione:** 400 V 50Hz
- **Potenza massima assorbita:** ~ 6 kW
- **Pressione impianto pneumatico:** 6 bar
- **Maximum robot speed:** 120 cycles/min. (depending on the dimensions and on the weight)
- **Maximum boxes speed:** 12-15 box/min.
- **Voltage:** 400 V 50Hz
- **Maximum power absorbed:** ~ 6 kW
- **Pneumatic plant pressure:** 6 bar

**dsc** s.r.l.

Via Torrette, 55  
12010 Bernezzo (Cn) Italia  
P.Iva 03188140044

Tel. +39 0171 85 73 63

Fax +39 0171 85 76 45

info@dscn.com

**www.dscn.com**

Agente di zona:

Zone Agent: